



MARINE

RUBBER SYSTEMS

MARINE RUBBER SEALINGS

USZCZELNIENIA OKRĘTOWE



www.gumalit.com
www.rubber-shop.eu \ www.sklep-guma.pl

APPLICATION:

Profiles and elements made of solid rubber EPDM are used as seals in hatch covers.

ZASTOSOWANIE:

Profile i elementy z gumy EPDM przeznaczone do stosowania jako uszczelnienia pokryw ładowni statków.

TECHNICAL PARAMETERS PARAMETRY TECHNICZNE:

Material \ Materiał

EPDM

Dim. Tolerances \ Tolerancje wym.

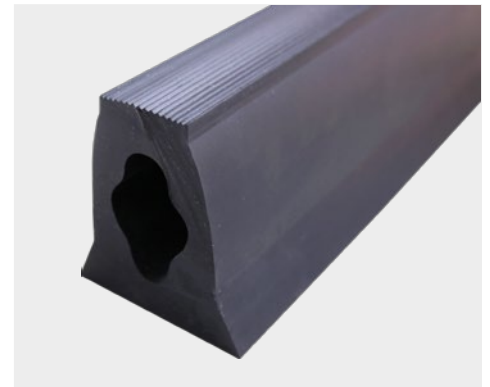
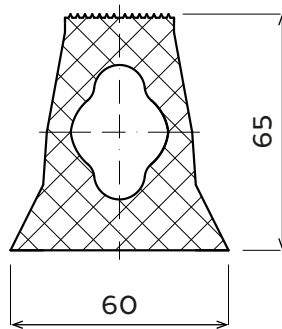
DIN ISO 3302-1 E2/E3

Segment length \ Długość odcinka

up to order \ na zamówienie

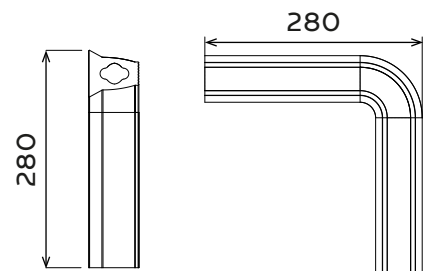
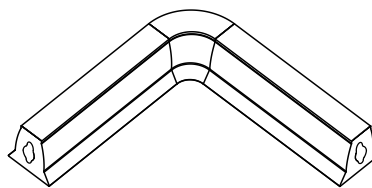
MG 60 x 65 mm

Rubber seal
Profil gumowy



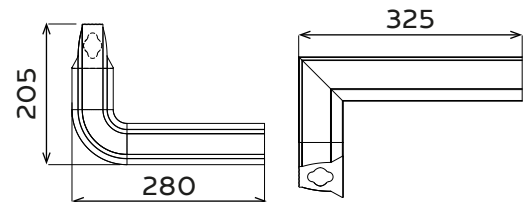
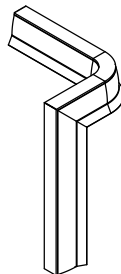
MG00028A 60 x 65 mm

Flat corner seal
Narożnik gumowy



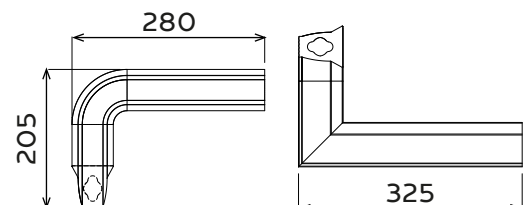
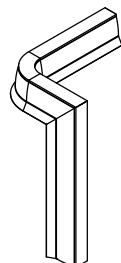
MG00028B 60 x 65 mm

3-way corner seal
left
Narożnik gumowy 2L
lewy



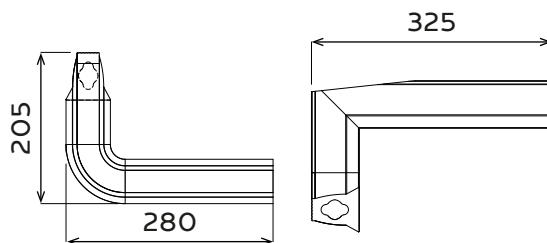
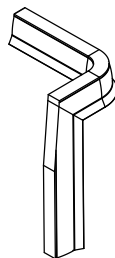
MG00028C 60 x 65 mm

3-way corner seal
right
Narożnik gumowy 2R
prawy



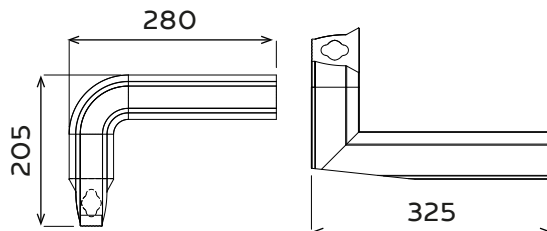
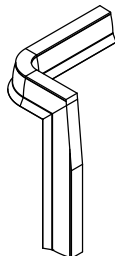
MG00028D 60 x 65 mm

**3-way corner seal
left with chamfer**
Narożnik gumowy 2L
lewy ścięty



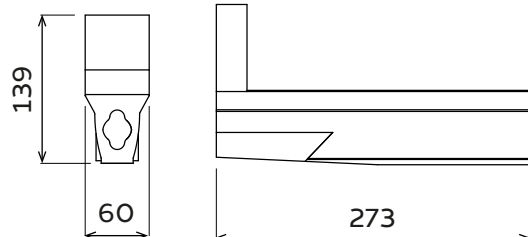
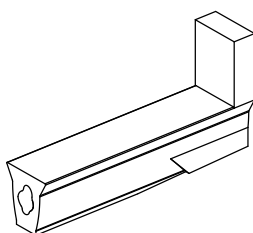
MG00028E 60 x 65 mm

**3-way corner seal
right with chamfer**
Narożnik gumowy
2R prawy ścięty



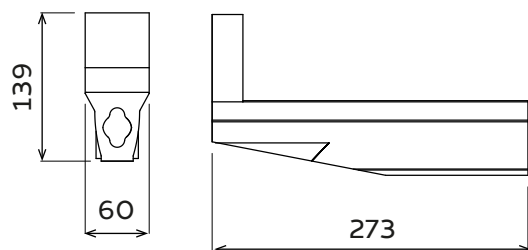
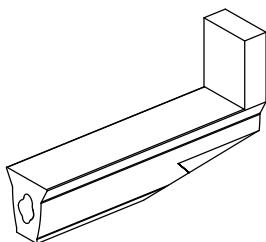
MG00028F 60 x 65 mm

**End seal
straight**
Element końcowy
prosty



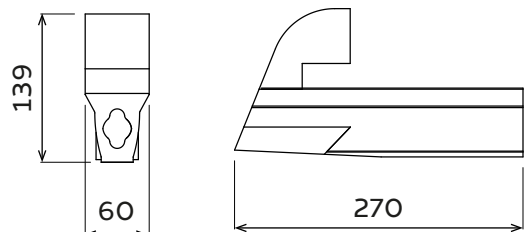
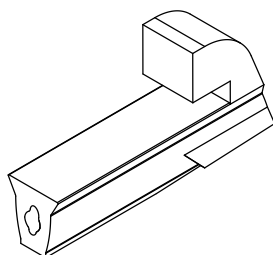
MG00028G 60 x 65 mm

**End seal
straight with chamfer**
Element końcowy
prosty ścięty



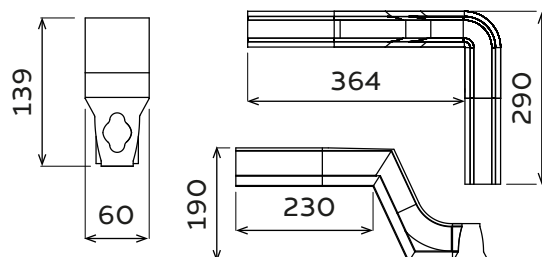
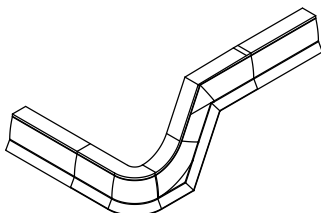
MG00028H 60 x 65 mm

**End seal
arched**
Element końcowy
łukowy



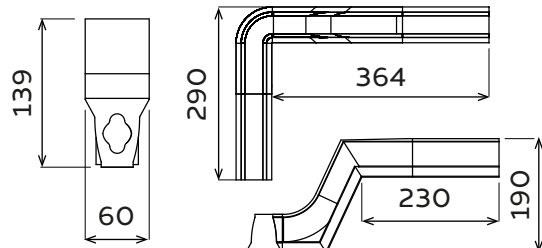
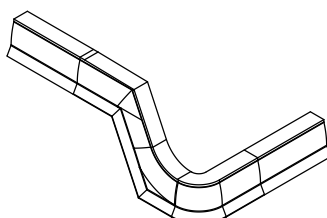
MG00028I 60 x 65 mm

**3-way corner seal
left**
Narożnik gumowy
3L lewy



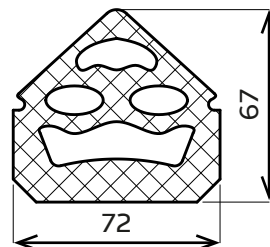
MG00028K 60 x 65 mm

**3-way corner seal
right**
Narożnik gumowy
3R prawy



MG00028L 60 x 65 mm

Rubber seal
 Profil gumowy



MG00030 72 x 67 mm

RUBBER SEALINGS MG 35 °ShA

PROFILE GUMOWE USZCZELNIAJĄCE MG 35 °ShA

APPLICATION:

Profiles made of solid rubber with low hardness are used as seals in hatch covers, portholes and door covers.

ZASTOSOWANIE:

Profile z gumy litej o niskiej twardości znajdują zastosowanie jako uszczelnienia pokryw ładowni, luków, pokryw bulajów, drzwi.

TECHNICAL PARAMETERS PARAMETRY TECHNICZNE:

Material \ Materiał

SBR/NR or \ lub EPDM 35 °ShA +/-5

Chamfer size \ Rozmiar fazy

10 x 10 mm

Segment length \ Długość odcinka

up to order \ na zamówienie

MG00050 15 x 12 mm

MG00052 40 x 20 mm

MG00054 40 x 25 mm

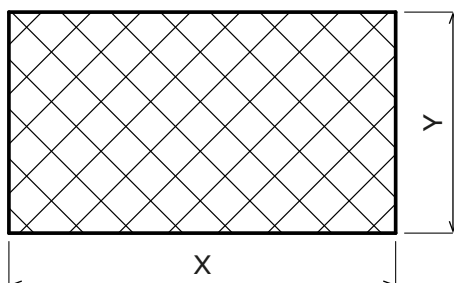
MG00056 40 x 35 mm

MG00058 60 x 20 mm

MG00060 70 x 31 mm

MG00062 70 x 40 mm

MG00063 70 x 50 mm



MG00051 35 x 25 mm

MG00053 40 x 20 mm

MG00055 40 x 25 mm

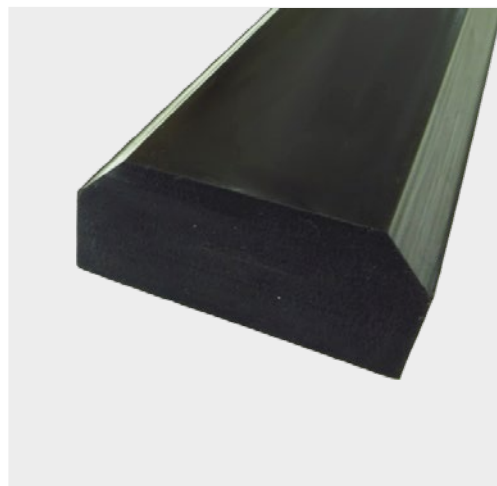
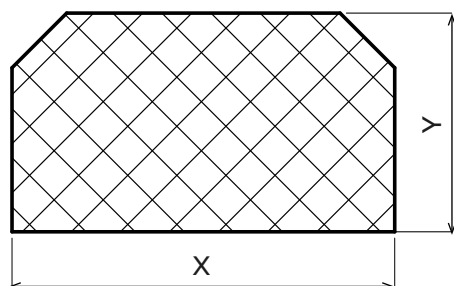
MG00057 50 x 20 mm

MG00059 60 x 40 mm

MG00061 70 x 31 mm

MG00064 80 x 40 mm

MG00065 94 x 50 mm



SPONGE RUBBER PROFILES AND CORDS

PROFILE I SZNURY Z GUMY POROWATEJ

APPLICATION:

Profiles made of porous rubber EPDM are used as seals in hatch covers, hatchways, weathertight doors etc.

ZASTOSOWANIE:

Profile z gumy porowatej znajdują zastosowanie jako uszczelnienia luków, pokryw, włazów oraz drzwi strugoszczelnych.

TECHNICAL PARAMETERS PARAMETRY TECHNICZNE:

Material \ Materiał

EPDM

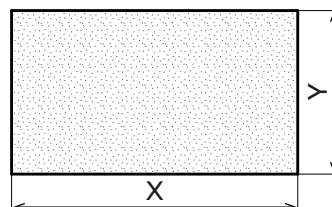
Density \ Gęstość

0,45 +/- 0,10 g/cm³

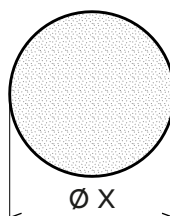
Temperature range \ Zakres temperatur

-30 +110°C,
short-term \ krótkookresowo +150°C

3 x 30 mm	10 x 15 mm	15 x 25 mm	20 x 50 mm
4 x 8 mm	10 x 20 mm	15 x 30 mm	25 x 25 mm
5 x 10 mm	10 x 25 mm	15 x 35 mm	25 x 30 mm
5 x 20 mm	10 x 30 mm	15 x 45 mm	25 x 35 mm
5 x 25 mm	10 x 40 mm	20 x 20 mm	25 x 40 mm
5 x 30 mm	12 x 16 mm	20 x 25 mm	25 x 45 mm
5 x 40 mm	15 x 15 mm	20 x 30 mm	30 x 30 mm
5 x 50 mm	15 x 20 mm	20 x 40 mm	30 x 40 mm
10 x 10 mm			



Ø 5 mm	Ø 10 mm	Ø 14 mm
Ø 6 mm	Ø 11 mm	Ø 16 mm
Ø 8 mm		



RUBBER CORDS FROM SOLID RUBBER

SZNURY Z GUMY LITEJ

APPLICATION:

Cords made of solid rubber are used as seals, for example oring type.

ZASTOSOWANIE:

Sznury z gumy litej znajdują zastosowanie jako uszczelnienia, np. oringi.

TECHNICAL PARAMETERS PARAMETRY TECHNICZNE:

Material \ Materiał

NBR or \ lub CR

Ø 2 mm	Ø 6 mm	Ø 10 mm	Ø 16 mm	Ø 30 mm	Ø 60 mm
Ø 3 mm	Ø 7 mm	Ø 11 mm	Ø 18 mm	Ø 35 mm	Ø 70 mm
Ø 4 mm	Ø 8 mm	Ø 12 mm	Ø 20 mm	Ø 40 mm	Ø 80 mm
Ø 5 mm	Ø 9 mm	Ø 15 mm	Ø 25 mm	Ø 50 mm	



RUBBER WASHERS FOR HATCH COVER CLEATS

PODKŁADKI GUMOWE DO KOTWICZEK POKRYW ŁADOWNI

APPLICATION:

Rubber washer is an element of cleat in hatch cover.

ZASTOSOWANIE:

Podkładka gumowa jest elementem kotwiczki (zacisku) ładowni statku.

TECHNICAL PARAMETERS PARAMETRY TECHNICZNE:

Material \ Materiał

EPDM o tw. 60 +/- 5 °ShA

Dim. Tolerances \ Tolerancje wym.

DIN ISO 3302-1 E3

Ø 25 mm x Ø 75 mm x 20 mm

Ø 25 mm x Ø 75 mm x 25 mm

Ø 25 mm x Ø 95 mm x 25 mm

Ø 32 mm x Ø 100 mm x 30 mm

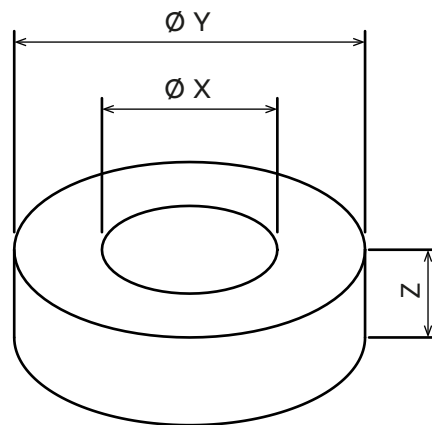
Ø 35 mm x Ø 75 mm x 20 mm

Ø 35 mm x Ø 80 mm x 20 mm

Ø 35 mm x Ø 95 mm x 25 mm

Ø 35 mm x Ø 100 mm x 30 mm

Ø 55 mm x Ø 90 mm x 15 mm

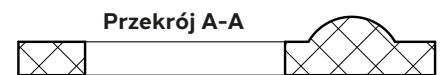
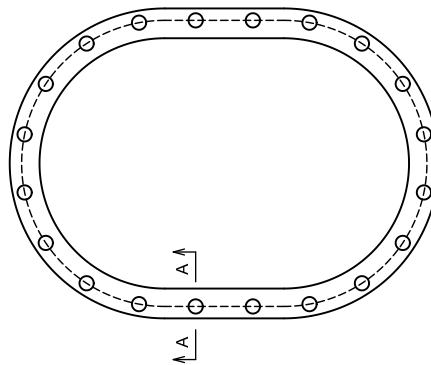


HATCH SEALINGS

USZCZELNIENIA WŁAZÓW

Flat and lip sealings are used in hatch on vessels. Dimensions according to technical documentation.

Uszczelnienia płaskie i wargowe stosowane we włazach okrętowych. Wymiary uszczelnień wg wzoru lub dokumentacji technicznej.



ACCESSORIES

AKCESORIA DODATKOWE

ADHESIVES

KLEJE

Bostik C

K+D Fast

K+D

Butapren

Adhesives are used for joining and fastening rubber sealings. Kleje stosowane do łączenia i mocowania uszczelnień gumowych.

RUBBER HOSES

WĘŻE GUMOWE

Ø 10 – Ø 30 mm

Rubber hoses used as hatch cover sealings connectors. Available diameters: from Ø 10 to Ø 30 mm. Wężę gumowe stosowane jako łączniki uszczelnień pokryw ładowni. Dostępne średnice: od Ø 10 do Ø 30 mm.

SBR – general purpose rubber sheets

NBR – rubber sheets with increased resistance to oil and grease

EPDM – rubber sheets with increased resistance to weather (ozone), water and weak acids, and higher temperatures

CR – rubber sheets with increased resistance to weather conditions and weak acids

SBR – płyty gumowe ogólnego przeznaczenia,

NBR – płyty gumowe o podwyższonej odporności na działanie olejów oraz tłuszczów,

EPDM – płyty gumowe o podwyższonej odporności na warunki atmosferyczne (ozon), na działanie wody i słabych kwasów, oraz na podwyższone temperatury,

CR – płyty gumowe o podwyższonej odporności na działanie warunków atmosferycznych i słabych kwasów.

SOLID RUBBER \ GUMA LITA:

SBR \ NBR \ EPDM \ CR, hardness \ twardość 65 +/- 5 °ShA

Thickness \ Grubość X Width \ Szerokość X Length \ Długość

1 x 1200 x 10000 mm	8 x 1200 x 5000 mm
1,5 x 1200 x 10000 mm	8x1 x 1200 x 5000 mm*
2 x 1200 x 10000 mm	10 x 1200 x 5000 mm
2x1 x 1200 x 10000 mm*	10x1 x 1200 x 5000 mm*
3 x 1200 x 10000 mm	12 x 1000 x 1000 mm
3x1 x 1200 x 10000 mm*	15 x 1000 x 1000 mm
4 x 1200 x 10000 mm	20 x 1000 x 1000 mm
4x1 x 1200 x 10000 mm*	25 x 1000 x 1000 mm
5 x 1200 x 5000 mm	30 x 1000 x 1000 mm
5x1 x 1200 x 5000 mm*	35 x 1000 x 1000 mm
6 x 1200 x 5000 mm	40 x 1000 x 1000 mm
6x1 x 1200 x 5000 mm*	50 x 1000 x 1000 mm

* with cord reinforcement \ ze wzmocnieniem tkaninowym

POROUS RUBBER

GUMA POROWATA: EPDM

Thickness \ Grubość X Plate dimension \ Wymiar płyty

2 x 1000 x 2000 mm**
3 x 1000 x 2000 mm**
4 x 1000 x 2000 mm**
5 x 1000 x 2000 mm**
6 x 1000 x 2000 mm
8 x 1000 x 2000 mm
10 x 1000 x 2000 mm**
12 x 1000 x 2000 mm
15 x 1000 x 2000 mm
20 x 1000 x 2000 mm
25 x 1000 x 2000 mm
30 x 1000 x 2000 mm

** available with self-adhesive layer
dostępna z warstwą samoprzylepną

RUBBER SEALINGS UP-TO-ORDER

USZCZELNIENIA WG WZORU

On individual order we deliver products with any shape and dimension according to customer drawing or sample, e.g.:

- flat hatch sealings,
- profiles, fittings and packing to hatch covers and many others.

Please send inquiries to gumalit@gumalit.com or call **+48604105953**

Na zamówienie wykonujemy elementy o innych wymiarach oraz wg wzorów i specyfikacji Klienta, m.in.:

- uszczelnienia płaskie włazów,
- profile i kształtki uszczelniające pokrywy ładowni,
- podkładki do kotwiczek pokryw ładowni, i wiele innych.

Zapytania prosimy kierować na gumalit@gumalit.com lub tel. **91 4600442, 91 5613102**

MARINE
RUBBER SYSTEMS



SALES OFFICE / BIURO HANDLOWE:

Pomorska 61-65, 70-812 Szczecin, Poland
tel./fax: +48 91 4600442
e-mail: gumalit@gumalit .com

PRODUCTION PLANT / ZAKŁAD PRODUKCYJNY:

Parlino 17A, 73-112 Stara Dąbrowa, Poland
tel.: +48 91 5613102, fax: +48 91 5613104

More products
in our on-line catalogue: www.rubber-shop.eu

Więcej wyrobów w naszym katalogu internetowym na:
www.sklep-guma.pl